



Preparación de la muestra – Placas strata® Impact para precipitación de proteínas

- Precipitación directa en placa para análisis rápidos
- Compatibilidad con solventes orgánicos para análisis limpios sin fugas
- Precipitación eficiente sin contaminación cruzada y sin bloqueo

Precipitación de proteínas usando acetonitrilo (relación de solvente/muestra 4:1)

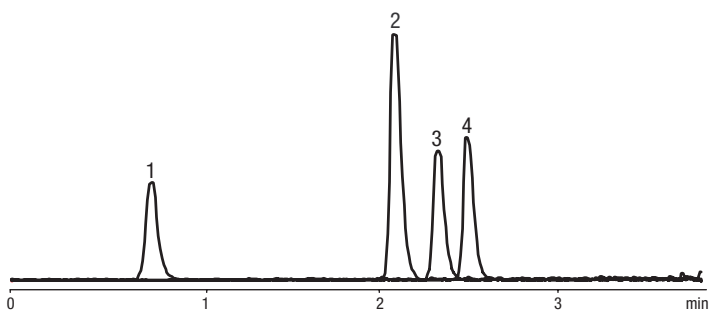
ID aplicación 15587

Condiciones de precipitación

Formato: Placas strata Impact para precipitación de proteínas, 2 ml
Nº de parte: CEO-7565
Dispensar: 400 µl de acetonitrilo en pocillos vacíos
Agregar: 200 µl de muestra en cada pocillo
Mezclar: Muestra y los compuestos orgánicos durante 30 segundos
Aplicar: Aplique vacío a la muestra, recolecte e inyecte el filtrado

Columna analítica

Columna de HPLC: Columna Onyx™ Monolithic C18
Dimensiones: 100 x 4.6 mm
Nº de parte: CHO-7643
Fase móvil: A: ácido fórmico al 0.1 % en agua
 B: acetonitrilo
Gradiente: 10-65 % B en 4 min.
Flujo: 4.0 ml/min
Temperatura: Ambiente
Detección: Cromatografía líquida/espectrometría de masas ESI⁺
Picos: 1. Pseudoefedrina (m/z = 166)
 2. Propranolol (m/z = 260)
 3. Diltiazem (m/z = 415)
 4. Verapamilo (m/z = 455)



Precipitación de proteínas usando acetonitrilo (relación de solvente/muestra 3:1)

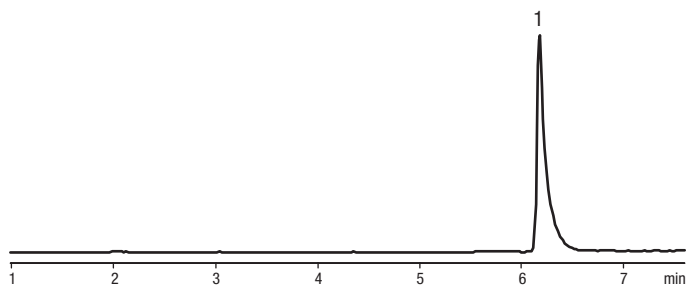
ID aplicación 15712

Precipitation Conditions

Formato: Placa strata Impact para precipitación de proteínas, 2 ml
Nº de Catálogo: CEO-7565
Adicionar: 300 µl de acetonitrilo en los pocillos vacíos
Agregar: 100 µl de plasma porcino en cada pocillo
 Mezcle durante 30 segundos o deje reposar la muestra durante 2 minutos
Aplicar: Vacío a la muestra, recoja el filtrado y seque completamente con un chorro lento de nitrógeno a 40 °C
Reconstituir: Con 100 µl de fase móvil que contenga 10 ng del analito de interés

Columna de HPLC

Columna de HPLC: Gemini® 5 µm C18 110 Å
Dimensiones: 150 x 3.0 mm
Nº de parte: OOF-4435-YO
Fase móvil: A: ácido fórmico al 0.1 % en agua
 B: acetonitrilo/ácido fórmico al 0.08 %
Gradiente: A/B = 90/10 a 50/50 en 5 minutos, mantener 2 minutos
Flujo: 0.5 ml/min
Temperatura: Ambiente
Detección: Cromatografía líquida/espectrometría de masa ESI⁺
Inyección: 10 µl de muestra
Picos: 1. Metoprolol (m/z = 268)



► INFORMACIÓN PARA PEDIDOS

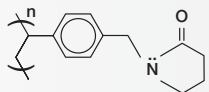
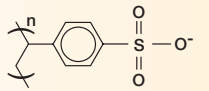
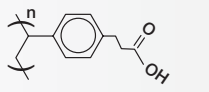
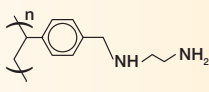
Placas de precipitación strata Impact (2/Caja)

Referencia	Dimensiones	Unidad/Caja	Precio
CEO-7565	Placa strata Impact de pocillos cuadrados, 2 ml	2	

Preparación de la muestra – Sorbentes poliméricos SPE strata™ X

- Excelente reproducibilidad entre tubos y entre pocillos
- Desarrollo del método sencillo y rápido
- Altas recuperaciones de analitos ácidos, básicos, polares y no polares



Sorbente	Grupo funcional	Modo	Analito
▶ strata-X		Fase reversa	Polares y no polares
▶ strata-X-C		Fase reversa e intercambio catiónico fuerte	Bases
▶ strata-X-CW		Fase reversa e intercambio catiónico débil	Bases fuertes
▶ strata-X-AW		Fase reversa e intercambio aniónico débil	Ácidos

► INFORMACIÓN PARA PEDIDOS

Tubos tradicionales

Fase	1 ml (100/Caja)			3 ml (50/Caja)			6 ml (30/Caja)		
	30 mg	60 mg	500 mg	200 mg	500 mg	100 mg	200 mg	500 mg	
strata-X	8B-S100-TAK	8B-S100-UBJ	8B-S100-FBJ	8B-S100-HBJ	8B-S100-ECH	8B-S100-FCH	8B-S100-HCH		
strata-X-C	8B-S029-TAK	8B-S029-UBJ	8B-S029-FBJ	8B-S029-HBJ	8B-S029-ECH	8B-S029-FCH	8B-S029-HCH		
strata-X-CW*	8B-S035-TAK	8B-S035-UBJ	—	—	—	8B-S035-FCH	8B-S035-HCH		
strata-X-AW	8B-S038-TAK	8B-S038-UBJ	—	—	—	8B-S038-FCH	—		

Disponible strata-X-CW en 1 g/6 ml. Llame a Phenomenex para más información.

Giga-tubos para limpieza de muestras grandes

Fase	12 ml (20/caja)			20 ml (20/caja)
	100 mg	500 mg	1 g	1 g
strata-X	—	8B-S100-HDG	8B-S100-JDG	8B-S100-JEG
strata-X-C	8B-S029-EDG	8B-S029-HDG	8B-S029-JDG	—
strata-X-CW	—	8B-S035-HDG	8B-S035-JDG	8B-S035-JEG
strata-X-AW	—	8B-S038-HDG	8B-S038-JDG	—

Placas de 96 pocillos de alto rendimiento (2/caja)

Fase	5 mg	10 mg	30 mg	60 mg
	strata-X	8E-S100-NGB	8E-S100-AGB	8E-S100-TGB
strata-X-C	—	8E-S029-AGB	8E-S029-TGB	8E-S029-UGB
strata-X-CW	—	8E-S035-AGB	8E-S035-TGB	8E-S035-UGB
strata-X-AW	—	8E-S038-AGB	8E-S038-TGB	8E-S038-UGB