

Columnas para GC Zebtron™ ZB-1ms y ZB-5ms

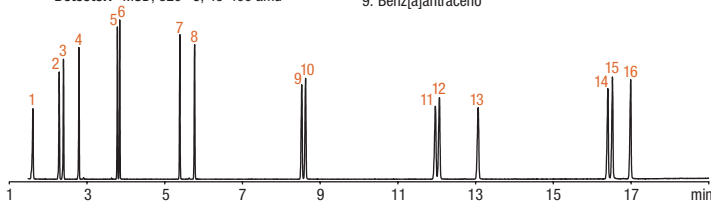
- Sangrado extremadamente bajo
- Columnas de larga duración
- Resultados reproducibles

Método EPA 610: Hidrocarburos aromáticos polinucleares

ID aplicación 14960

Columna: Zebtron ZB-5 ms
Dimensiones: 30 metros x 0.25 mm x 0.25 µm
Nº de parte: 7HG-G010-11
Inyección: Partida 15:1 a 260 °C, 1.0 µl
Gas de acarreo: Helio a flujo constante, 1.4 ml/min
Programa del horno: 170 °C a 240 °C a 15 °C/min hasta 275 °C a 4 °C/min a 320 °C a 10 °C/min durante 5 minutos
Detector: MSD; 320 °C; 45-400 amu

- Muestra:**
- | | |
|---------------------|-------------------------------|
| 1. Naftaleno | 10. Criseno |
| 2. Acenafileno | 11. Benzo[b]fluoranteno |
| 3. Acenafteno | 12. Benzo[k]fluoranteno |
| 4. Fluoreno | 13. Benzo[a]pireno |
| 5. Fenantreno | 14. Indeno[1,2,3-cd]antraceno |
| 6. Antraceno | 15. Dibenz[a,h]antraceno |
| 7. Fluoranteno | 16. Benzo[g,h,i]perileno |
| 8. Pireno | |
| 9. Benz[a]antraceno | |

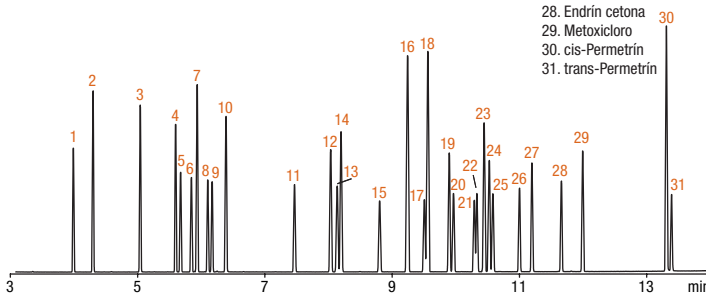


Pesticidas organoclorados: Método EPA 8081A

ID aplicación 15575

Columna: Zebtron ZB-1ms
Dimensiones: 30 metros x 0.25 mm x 0.25 µm
Nº de parte: 7HG-G011-11
Inyección: Partida 10:1 @ 250 °C, 1.0 µl
Gas de acarreo: Helio a flujo constante, 1.6 ml/min
Programa del horno: 120 °C a 205 °C a 15 °C/min hasta 220 °C a 5 °C/min hasta 300 °C a 15 °C/min durante 1 minuto
Detector: MSD; 30-400 amu a 240 °C

- Muestra:**
- | | |
|---------------------|----------------------------|
| 1. Etridiazol | 14. DCPA (Dactal) |
| 2. Cloroneb | 15. Epóxido de heptacloro |
| 3. Propacloro | 16. g-Clordano |
| 4. Trifluralin | 17. a-Clordano |
| 5. a-BHC | 18. Endosulfano I |
| 6. Hexaclorobenceno | 19. 4,4'-DDE |
| 7. b-BHC | 20. Dieldrin |
| 8. g-BHC (Lindano) | 21. Endrin |
| 9. Clortalonil | 22. Endosulfano II |
| 11. Heptacloro | 23. Clorobenzilato |
| 12. Clorpirifos | 24. 4,4'-DDD |
| 13. Aldrin | 25. Aldehído de endrin |
| | 26. Sulfato de endosulfano |
| | 27. 4,4'-DDT |
| | 28. Endrin cetona |
| | 29. Metoxicloro |
| | 30. cis-Permetrin |
| | 31. trans-Permetrin |



INFORMACIÓN PARA PEDIDOS

ZB-1			
DI (mm)	df (µm)	Nº de parte	Precio
10-Metros			
0.53	2.65	7CK-G001-35	
15-Metros			
0.25	0.10	7EG-G001-02	
0.25	0.25	7EG-G001-11	
0.25	1.00	7EG-G001-22	
0.32	0.25	7EM-G001-11	
0.32	1.00	7EM-G001-22	
0.53	0.15	7EK-G001-05	
0.53	0.50	7EK-G001-17	
0.53	1.50	7EK-G001-28	
0.53	3.00	7EK-G001-36	
0.53	5.00	7EK-G001-39	
30-Metros			
0.25	0.10	7HG-G001-02	
0.25	0.25	7HG-G001-11	
0.25	0.50	7HG-G001-17	
0.25	1.00	7HG-G001-22	
0.32	0.25	7HM-G001-11	
0.32	0.50	7HM-G001-17	
0.32	1.00	7HM-G001-22	
0.32	5.00	7HM-G001-39	
0.53	0.10	7HK-G001-02	
0.53	0.50	7HK-G001-17	
0.53	1.50	7HK-G001-28	
0.53	3.00	7HK-G001-36	
0.53	5.00	7HK-G001-39	
50-Metros			
0.25	0.50	7JG-G001-17	
0.53	0.50	7JK-G001-17	
60-Metros			
0.25	0.10	7KG-G001-02	

ZB-1 (continuación)			
DI (mm)	df (µm)	Nº de parte	Precio
60-Metros (continuación)			
0.25	0.25	7KG-G001-11	
0.25	1.00	7KG-G001-22	
0.32	0.10	7KM-G001-02	
0.32	0.25	7KM-G001-11	
0.32	1.00	7KM-G001-22	
0.32	3.00	7KM-G001-36	
0.53	1.50	7KK-G001-28	
100-Metros			
0.25	0.50	7MG-G001-17	
ZB-1ms			
DI (mm)	df (µm)	Nº de parte	Precio
10-Metros			
0.10	0.10	7CB-G011-02	
12-Metros			
0.20	0.33	7DE-G011-14	
15-Metros			
0.25	0.25	7EG-G011-11	
0.32	0.25	7EM-G011-11	
20-Metros			
0.18	0.18	7FD-G011-08	
25-Metros			
0.20	0.33	7GE-G011-14	
30-Metros			
0.25	0.10	7HG-G011-02	
0.25	0.25	7HG-G011-11	
0.25	0.50	7HG-G011-17	
0.25	1.00	7HG-G011-22	
0.32	0.25	7HM-G011-11	
0.32	1.00	7HM-G011-22	

ZB-1ms (continuación)			
DI (mm)	df (µm)	Nº de parte	Precio
60-Metros			
0.25	0.25	7KG-G011-11	
0.25	1.00	7KG-G011-22	
0.32	1.00	7KM-G011-22	
ZB-5			
DI (mm)	df (µm)	Nº de parte	Precio
15-Metros			
0.25	0.10	7EG-G002-02	
0.25	0.25	7EG-G002-11	
0.25	0.50	7EG-G002-17	
0.25	1.00	7EG-G002-22	
0.32	0.10	7EM-G002-02	
0.32	0.25	7EM-G002-11	
0.32	1.00	7EM-G002-22	
0.53	0.50	7EK-G002-17	
0.53	1.50	7EK-G002-28	
0.53	3.00	7EK-G002-36	
20-Metros			
0.18	0.18	7FD-G002-08	
30-Metros			
0.25	0.10	7HG-G002-02	
0.25	0.25	7HG-G002-11	
0.25	0.50	7HG-G002-17	
0.25	1.00	7HG-G002-22	
0.32	0.10	7HM-G002-02	
0.32	0.25	7HM-G002-11	
0.32	0.50	7HM-G002-17	
0.32	1.00	7HM-G002-22	
0.53	0.50	7HK-G002-17	
0.53	1.50	7HK-G002-28	

ZB-5 (continuación)			
DI (mm)	df (µm)	Nº de parte	Precio
30-Metros (continuación)			
0.53	3.00	7HK-G002-36	
0.53	5.00	7HK-G002-39	
60-Metros			
0.25	0.10	7KG-G002-02	
0.25	0.25	7KG-G002-11	
0.25	0.50	7KG-G002-17	
0.25	1.00	7KG-G002-22	
0.32	0.25	7KM-G002-11	
0.32	1.00	7KM-G002-22	
0.53	1.50	7KK-G002-28	
ZB-5ms			
DI (mm)	df (µm)	Nº de parte	Precio
10-Metros			
0.10	0.10	7CB-G010-02	
15-Metros			
0.25	0.25	7EG-G010-11	
20-Metros			
0.18	0.18	7FD-G010-08	
0.18	0.32	7FD-G010-51	
0.18	0.36	7FD-G010-53	
30-Metros			
0.25	0.25	7HG-G010-11	
0.25	0.50	7HG-G010-17	
0.25	1.00	7HG-G010-22	
0.32	0.25	7HM-G010-11	
0.32	0.50	7HM-G010-17	
0.32	1.00	7HM-G010-22	
60-Metros			
0.25	0.25	7KG-G010-11	