

Nuevo



Columnas para GC Zebbron™ ZB-WAX_{plus}

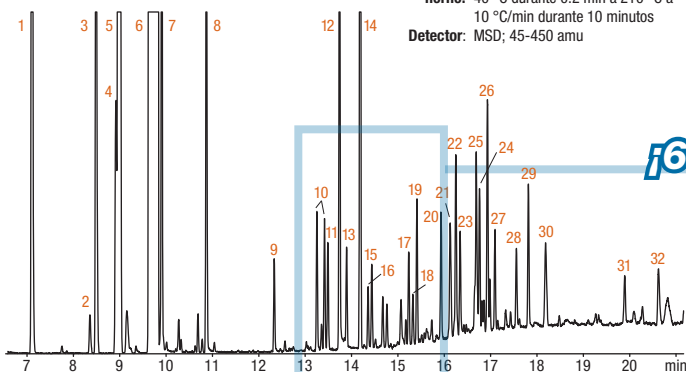
- Mejor resolución y selectividad
- Estabilidad acuosa
- Tiempos de análisis más rápidos



Zebbron ZB-WAX_{plus} 60 metros x 0.25 mm x 0.25 μm

ID aplicación 15812

Columna: ZB-WAX_{plus}
 Dimensiones: 60 metros x 0.25 mm x 0.25 μm
 N° de Parte: 7KG-G013-11
 Inyección: Split 40:1 @ 220 °C, 0.1 μl
 Gas portador: Flujo constante de helio, 1.2 ml/min
 Programa del horno: 40 °C durante 0.2 min a 210 °C a 10 °C/min durante 10 minutos
 Detector: MSD; 45-450 amu



Muestra: (idénticas para ambas columnas)

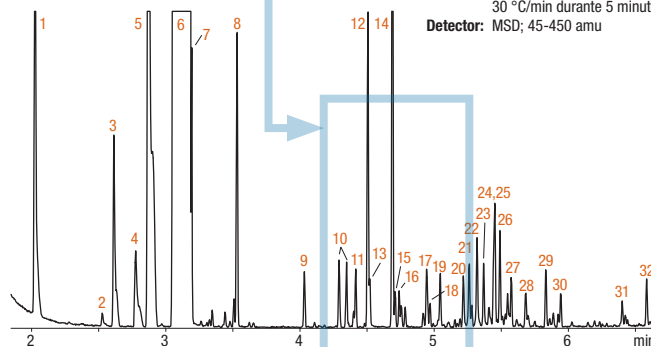
- | | | | |
|-----------------|----------------|---------------------------------------|---------------------------|
| 1. α-Pineno | 9. Nonanal | 17. Germacreno | 25. Citral |
| 2. β-Pineno | 10. Eucalyptol | 18. Caryophylleno | 26. Carvone |
| 3. Sabineno | 11. Citronelal | 19. <i>trans-p</i> -Mentha-2,8-dienol | 27. Cadineno |
| 4. 3-Careno | 12. Decanal | 20. <i>cis-p</i> -Mentha-2,8-dienol | 28. Perilaldehído |
| 5. β-Myrceno | 13. α-Cubebeno | 21. Geranial | 29. <i>trans</i> -Carveol |
| 6. Limoneno | 14. Linalool | 22. α-Terpineol | 30. <i>cis</i> -Carveol |
| 7. β-Felandreno | 15. β-Cubebeno | 23. Dodecanal | 31. Perillol |
| 8. Octanal | 16. Octanol | 24. Valenceno | 32. Ácido octanoico |

Zebbron ZB-WAX_{plus} 10 metros x 0.10 mm x 0.10 μm

ID aplicación 15811

Columna: ZB-WAX_{plus}
 Dimensiones: 10 metros x 0.10 mm x 0.10 μm
 N° de Parte: 7CB-G013-02
 Inyección: Partida 20:1 a 220 °C, 0.2 μl
 Gas de acarreo: Helio a flujo constante; 0.3 ml/min
 Programa del horno: 35 °C durante 1 min a 250 °C a 30 °C/min durante 5 minutos
 Detector: MSD; 45-450 amu

¡65% MAS RÁPIDO!



ZB-WAX_{plus}

DI (mm)	df (μm)	N° de parte	Precio
10-Metros			
0.10	0.10	7CB-G013-02	
15-Metros			
0.25	0.25	7EG-G013-11	
20-Metros			
0.18	0.18	7FD-G013-08	
30-Metros			
0.25	0.25	7HG-G013-11	
0.32	0.25	7HM-G013-11	
0.32	0.50	7HM-G013-17	
0.53	1.00	7HK-G013-22	
60-Metros			
0.25	0.25	7KG-G013-11	
0.32	0.50	7KM-G013-17	
0.53	1.00	7KK-G013-22	

ZB-WAX

DI (mm)	df (μm)	N° de parte	Precio
10-Metros			
0.10	0.10	7CB-G007-02	

ZB-WAX (continuación)

DI (mm)	df (μm)	N° de parte	Precio
15-Metros			
0.25	0.25	7EG-G007-11	
0.32	0.25	7EM-G007-11	
0.32	0.50	7EM-G007-17	
0.53	1.00	7EK-G007-22	
20-Metros			
0.18	0.18	7FD-G007-08	
30-Metros			
0.25	0.15	7HG-G007-05	
0.25	0.25	7HG-G007-11	
0.25	0.50	7HG-G007-17	
0.25	1.00	7HG-G007-22	
0.32	0.15	7HM-G007-05	
0.32	0.25	7HM-G007-11	
0.32	0.50	7HM-G007-17	
0.53	0.50	7HK-G007-17	
0.53	1.00	7HK-G007-22	
60-Metros			
0.25	0.15	7KG-G007-05	
0.25	0.25	7KG-G007-11	

ZB-WAX (continuación)

DI (mm)	df (μm)	N° de parte	Precio
60-Metros (cont'd)			
0.32	0.50	7KM-G007-17	
0.53	1.00	7KK-G007-22	
ZB-624			
DI (mm)	df (μm)	N° de parte	Precio
20-Metros			
0.18	1.00	7FD-G005-22	
30-Metros			
0.25	1.40	7HG-G005-27	
0.32	1.80	7HM-G005-31	
0.53	3.00	7HK-G005-36	
60-Metros			
0.25	1.40	7KG-G005-27	
0.32	1.80	7KM-G005-31	
0.53	3.00	7KK-G005-36	
75-Metros			
0.53	3.00	7LK-G005-36	
105-Metros			
0.53	3.00	7NK-G005-36	

ZB-1701

DI (mm)	df (μm)	N° de parte	Precio
15-Metros			
0.25	0.25	7EG-G006-11	
0.32	0.25	7EM-G006-11	
0.32	1.00	7EM-G006-22	
30-Metros			
0.25	0.25	7HG-G006-11	
0.25	1.00	7HG-G006-22	
0.32	0.25	7HM-G006-11	
0.32	1.00	7HM-G006-22	
0.53	1.00	7HK-G006-22	
60-Metros			
0.25	0.25	7KG-G006-11	
0.32	0.25	7KM-G006-11	

ZB-1701P

DI (mm)	df (μm)	N° de parte	Precio
30-Metros			
0.25	0.25	7HG-G012-11	
0.32	0.25	7HM-G012-11	
0.53	1.00	7HK-G012-22	

SPE
GC Zebbron™
HPLC
PREP / Proceso
Biosoluciones
Accesorios